



# Byautvecklingsplan



# för Nyåkersbygden

(Brattsbacka, Orrböle och Nyåker)



# Utkast 2011-02-27



<b>Bakgrund</b> .....	<b>6</b>
<b>Arbetsätt</b> .....	<b>6</b>
<b>Nuläge</b> .....	<b>7</b>
<b>Statistik</b> .....	<b>7</b>
<b>Beskrivning</b> .....	<b>9</b>
Bygden idag .....	9
Hot och möjligheter .....	11
Trender .....	12
<b>Målbild</b> .....	<b>13</b>
<b>Visionen</b> .....	<b>13</b>



<b>Mål</b> .....	<b>14</b>
<b>Genomförande</b> .....	<b>14</b>
<b>Aktiviteter</b> .....	<b>14</b>

## Bakgrund

### Arbetsätt

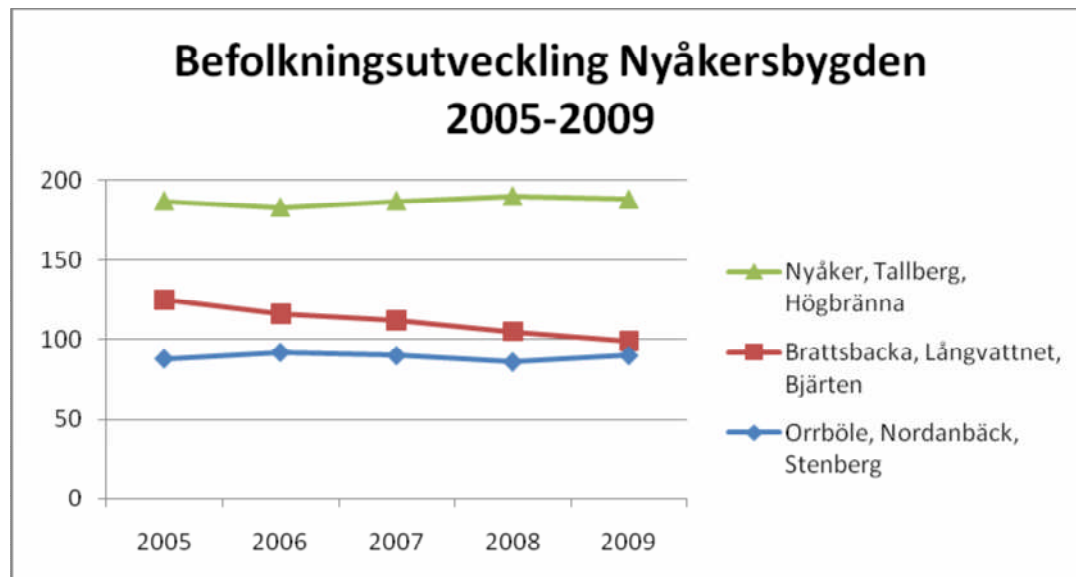
Arbetet med byautvecklingsplan initierades i styrelsen för Nyåkersbygdens intresseförening i september 2010. Intresseföreningens styrelse kallade via bygdens informationsblad alla intresserade till möte i februari 2011 för att diskutera byautveckling. Representanter för skolan och bygdegårdsföreningarna i Orrböle och Brattsbacka inbjöds särskilt. Till samlingen kom 19 personer i åldrarna 25 till 75 år varav 8 kvinnor. Tre personer, en för respektive förening, fick sedan av mötet uppdraget att sammanställa materialet som kom fram under kvällen. För att säkerställa bred förankring och möjligheter till synpunkter sattes en annons in i bygdens informationsblad och ett utkast av planen publicerades på Nyåkersbygdens hemsida under tre veckor innan den fastställdes vid intresseföreningens årsmöte 20110327.



Byautvecklingsplanen har även diskuterats och bearbetats i styrelserna för Orrböle och Brattsbacka bygdegårdsföreningar samt i Stödgruppen och Tonårsgruppen (EFS).

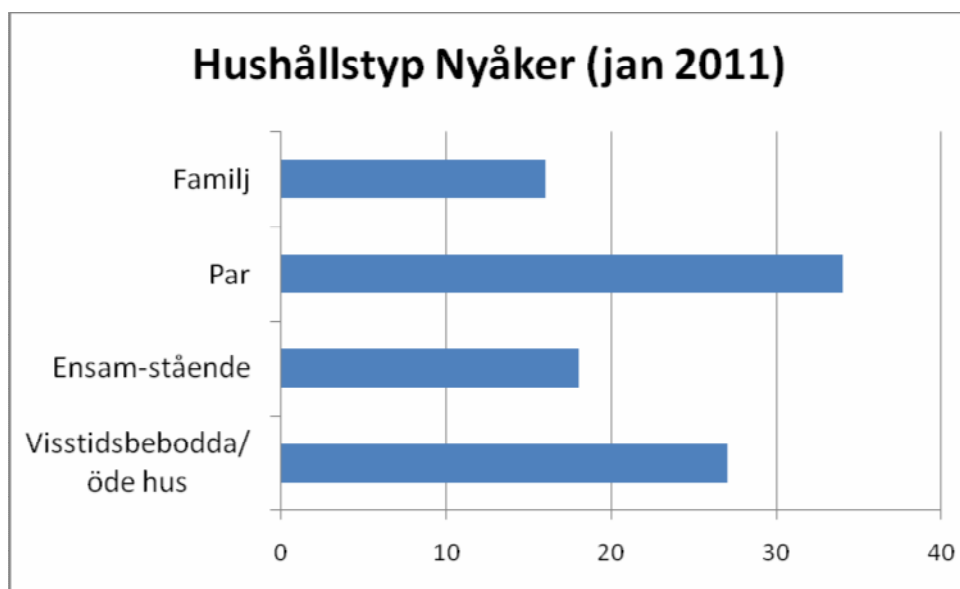
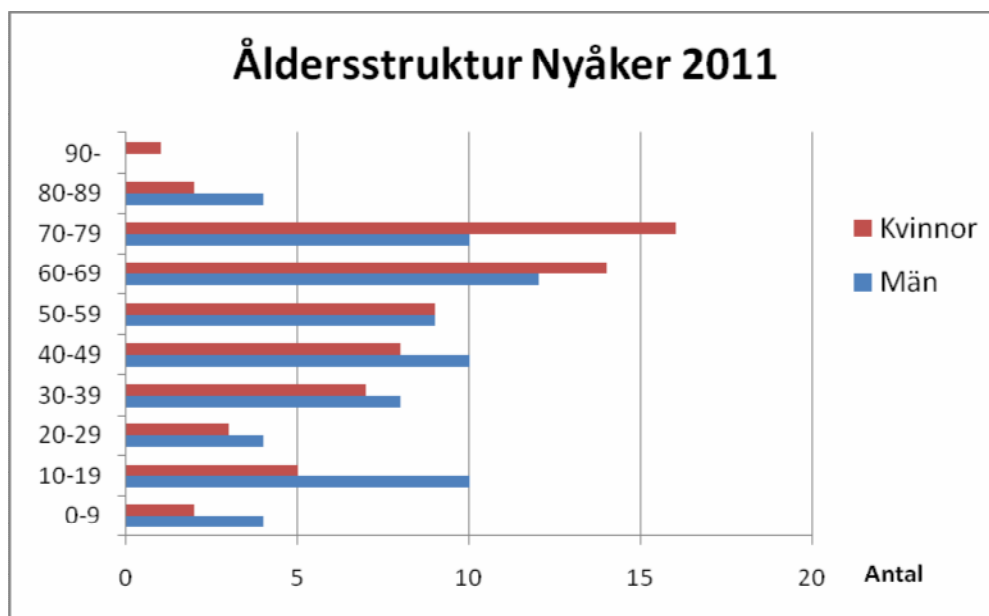
## Nuläge

## Statistik



Område	2005	2006	2007	2008	2009
Orrböle, Nordanbäck, Stenberg	88	92	90	86	90
Brattsbacka, Långvattnet, Bjärten	125	116	112	105	99
Nyåker, Tallberg, Högrännan	187	183	187	190	188







## Beskrivning

### Bygden idag

Nyåkers by härleder med största sannolikhet sitt ursprung till senmedeltiden. Det första omnämmandet återfinns i Gustav Vasas skattelängd från 1535. Namnet Nyåker indikerar dock att byn inte tillhör de äldsta inom området utan man tror den anlagts genom flyttning från Brattsbacka. Vid storskiftet 1807 omfattade byn fyra gårdar. Sannolikt hade Nyåker avstannat och stabiliserats i detta skede p.g.a. brist på ytterligare odlingsbar mark. Istället sker en "revolution" genom att järnvägen kom att dras genom byns marker. Norra stambanan började byggas 1888 och redan 1892 startade reguljär trafik på Nyåkers station, vilken även inrymde poststation.

Nyåker blev utgångspunkt för frakterna till inlandsocknarna Bjurholm, Fredrika och Åsele. Tillväxten blir nu närmast explosionsartad, på den gamla utmarken ("Petrilandet") norr om byn växer ett tätbebyggt stationssamhälle fram. Järnvägen i kombination med en förbättrad väg Nyåker - Nordmaling gjorde Nyåker till en centralort för den kringliggande bygden.

Handelsbodas och affärsrörelser växte fram i snabb takt. 1898 flyttades tinget från Levar till Nyåker och i början av 1900-talet byggs ett hotell i nära anslutning till järnvägsstationen. EFS-rörelsen var mycket stark och 1922-24 byggdes kyrkan av byamännen, en byggnad som i storlek och utformning nära anknyter till statskyrkan.

Utvecklingen fortskrider i långsammare takt till 1950-talet varefter stagnation och nedgång inträder. I linje med landsbygdens avveckling över hela riket



sjunker invånarantalet sakta men säkert under de efterföljande årtiondena. I dagsläget har själva byn Nyåker ca 150 invånare och tillsammans med ett dussintal omkringliggande byar ca 380 invånare.

Under bygdens blomstring fanns en mycket god servicenivå med ex järnvägsstation, post, flera banker och affärer, gästgiveri, polis, ting, skola, osv. Tyvärr, i takt med minskat befolkningsunderlag i kombination med förändrad samhällsstruktur, har servicenivån successivt avvecklats. Idag finns fortfarande affär, kyrka (samarbetskyrka EFS/Svenska kyrkan) och skola (F-2) kvar. Trots den under några decennier negativa befolkningstrenden har Nyåkersbygden lyckats behålla förhållandevis många företagare och arbetstillfällen. Utifrån en inventering (2008) finns ca 100 arbetstillfällen i bygden där den överlägset största arbetsgivaren är Nyåkers Pepparkakor. Det finns även några mellanstora företag i el-, bygg- och träförädlingsbranschen med 10-talet anställda medan de flesta övriga är enmansföretag eller har enstaka anställda. Spännvidden av företag är stort och förutom tidigare nämnda branscher så finns även företag inom gräv och schakt, jordbruk, bil- och plåt, bokföring, m fl.

I syfte att försöka bryta den negativa befolkningstrenden i Nyåkersbygden startade ett par yngre kvinnor en inflyttningskampanj (2007) i Nyåkersbygdens intresseförenings regi. Innan idén presenterades för byns intresseförening så gjordes en del research på internet. Där fanns ett protokoll från ett seminarium år 2003. I protokollet fanns information från tre genomförda inflyttningskampanjer i Sverige. Dessa var genomförda i Bräcke, Emmaboda och Rättviks kommun. (se bilaga). Alla med positivt resultat och ökad inflyttning! Detta var en viktig upptäckt, "kan de så kan vi!" Projektet startade på allvar våren 2007 när Nordmalings kommun tänkte strukturera om Nyåkers skola. Problemet var välbekant för landsbygden, det fanns för lite barn i bygdens skola. Kommunens lösning var att flytta klasser från Nyåkers skola in till centralorten, alternativt nedläggning. Bygden bestämde sig för att ta saken i egna händer och tänka i nya banor för att bevara sin byaskola. Fanns det för lite barn i byarna så måste vi *locka hit* nya barnfamiljer! Så startade arbetet med den då kallade "Nyåkersbygdens inflyttningskampanj."

Kampanjen har utvecklats i flera steg där man började med marknadsföring framför allt via Internet genom att utveckla bygdens hemsida ([www.nyaker.com](http://www.nyaker.com)). Hemsidan fylldes med bilder och information om bygden och lediga hus mm. Parallellt gjordes en inventering av hus och lägenheter som kunde hyras ut eller som var till salu.

En välkomstbroschyr utformades med information om föreningslivet, företag, utflyktsmål, aktiviteter mm i bygden. Ett välkomstbesök av någon från föreningen görs sedan i samband med inflyttningen då bland annat välkomstbroschyren och rabatter från byns butik samt gratis träningstillfällen på byns gym erbjuds de nyinflyttade.

Bygdens föreningar (6 st) har tillsammans startat en årlig tradition med välkomstmiddag för de nyinflyttade. Avsikten med middagen är att de nyinflyttade ska känna sig välkomna och öka möjligheten att snabbare komma



in i bygdens gemenskap. Under middagen presenterar respektive förening sina aktiviteter.

Under 2007 och 2008 har ca 25 personer flyttat in. Av dessa var fem barnfamiljer som sammanlagt bidragit med 8 barn i åldrarna 0-15 år. Två familjer har sitt ursprung i Tyskland och två från Litauen och en från Stockholm.

I Nyåkersbygden har man stor erfarenhet av att gå samman och arbeta mot gemensamma mål för att utveckla bygden. Några exempel är byggandet av industrihus, hyreshus och gym. 1984 bildades Nyåkersbygdens intresseförening som sedan dess har varit den drivande och samlande kraften för bygdens utveckling. Föreningen har genomfört flera projekt med stöd av EU-medel. Det mest omfattande projektet gällde Tallbergsbroarna. Projektet bestod av flera faser varav en bestod av upprustning av själva området kring broarna med förbättrad tillgänglighet, parkeringplatser, uppskyllning med beskrivningar av olika objekt i bromiljön längs en vandringsstig, röjning mm. I fas två gjordes en tillbyggnad av Byahuset, mitt i Nyåkers samhälle, med hygienutrymmen, caféavdelning och utställningslokal. I tredje fasen utformades sedan en Broutställning som visar uppbyggnaden av de tre mäktiga Tallbergsbroarna, människorna kring järnvägen och livet i stationssamhället. Tallbergsbroarna är idag ett av kommunens största besöksmål och från 2001 ingår Tallbergsbroarna i Sevärt Västerbotten.

Den permanenta fotoutställningen med bilder av bygdens son Sune Jonsson är ett annat exempel på projekt som genomförts av intresseföreningen. Den återfinns i Nyåkers Byahus och består av bilder från hans första bok "Byn med det blå huset" som just handlar om Nyåker.

## Hot och möjligheter

Hot	Möjligheter
-----	-------------



<ul style="list-style-type: none"> <li>• Avstånd och vägstandard</li> <li>• Kommunikationer</li> <li>• Arbetstillfällen (risk för flytt av pepparkaksfabriken)</li> <li>• Åldersfördelning</li> <li>• Svårigheter att driva affären</li> <li>• Utflyttning</li> <li>• Kommunens fokus på större orter + besparingskrav</li> <li>• Negativa attityder (från kommun och inom området)</li> <li>• Husbrist (stor andel sommarboende)</li> </ul>	<ul style="list-style-type: none"> <li>• Naturen med jakt, fiske mm</li> <li>• Driva butiken i kombination med annan verksamhet</li> <li>• Tallbergsbroarna och andra turistattraktioner</li> <li>• Årstiderna</li> <li>• Stora landområden för rekreation</li> <li>• Billiga huspriser</li> <li>• Aktivt föreningsliv och god samverkan</li> <li>• Bra grundförutsättningar (ex turism, förskola, skola, bibliotek, butik, bränsle)</li> <li>• Nyinflyttade från olika länder berikar bygden, nya ögon</li> <li>• Positivt synsätt</li> <li>• Sommarboende kan bli "åretrunt-boende" eller hyras ut</li> <li>• Pepparkaksland</li> <li>• Vidmakthålla befintliga samlingslokaler</li> <li>• Ringbil och närhet till Resecentrat</li> <li>• Närhet till skidbackar och skidspår</li> <li>• Välutvecklat skoterledsnät</li> </ul>
--	--

## Trender

Senaste åren har det varit en relativt stor andel inflyttade med utländskt ursprung. Flera familjer från Tyskland, Litauen och Ryssland har flyttat till bygden. Det finns även vissa tecken på att personer i övre medelåldern återvänder till sina rötter.



# Målbild

## Visionen

### En levande och trivsamt bygd med blomstrande företag och välutvecklad service

- ❖ Bibehållen/utvecklad service
  - Förskola och skola till årskurs 6
  - Affären kvar i utökad version
  - Äldreboende
  - Restaurang
- ❖ Företagsvänligt klimat med fler arbetstillfällen
- ❖ Ökad befolkningsmängd
  - "Åretrunt"-boende i alla fastigheter
  - Nya bostadsområden med hus och lägenheter
  - Ökad inflyttning framför allt av barnfamiljer
  - Tilltalande boendemiljö för alla nationaliteter och åldersgrupper
- ❖ Bättre infrastruktur
  - Bra vägar och kommunikationer
  - Bredbandstillgång till alla
  - Aktuella hemsidor
- ❖ Blomstrande turismnäring med övernattningsmöjligheter
- ❖ Bibehållen eller ökade föreningsaktiviteter för alla åldrar
- ❖ Öppen famn för "Gröna-vågen"



## Mål

- Inflyttning av mer än 10 personer varav minst 2 barn under 2011
- 50 % av nuvarande obebodda hus ska ha Åretrunt-boende inom 5 år
- 

## Genomförande

### Aktiviteter

Aktivitet	Tidsplan	Genomförande	Ansvarig	Uppföljning
Aktivitetsskväll för alla	Våren -11	Ordnas i samband med invigning av skolans nya vindskydd	Sara Johansson	
Skrivelser till kommunen	Våren -11	Gympasalens användning Besiktning av gymnastikredskap	Sara Johansson NIK:s styrelse	



Aktiviteter i gympasalen	Våren-11	Barngympa	NIK	
Uppdatering av hemsidan	Våren-11		Intresseföreningen	
Underhålla våra samlingslokaler	Löpande	Respektive förening inventerar behov och åtgärdar sina lokaler	Respektive förening	
Äldreboende i Nyåker		Utreda möjligheter		
Inventering av hus och lägenheter	Påbörjat	Brobygdenprojektet har påbörjat genomförande i samverkan med Norrfors	Brobygdens styrgrupp	
Förbättra förutsättningarna för företagare	?	Bilda en företagsgrupp för att stödja befintliga och stimulera nya		
Inspirationskväll	Våren-11	Bjuda in repr för Trångsvikens företagare till seminarietkväll	Josefin Lundgren	
Sälja tomter		Inventera tomttillgång		
Marknadsföring	Maj - 11	Turism Boende Ambassadörer Media	Brobygden + alla föreningar  Sara J bjuder in media till vindskyddsinvigningen	
Allaktivitetshus på skolan		Bibliotek Slöjd Gympa		
Rekrytering		Försöka skaffa nya personer som kan driva projekt och aktiviteter	Alla föreningar	



Inflyttningskampanj	Löpande	Jobba vidare med Brobygdens inflyttningsprojekt Välkomstmiddagar Mm	Brobygden  Alla föreningar	
Info om föreningar		Utveckla informationen om föreningarna		
Utveckla hemsidan		Diskussionsforum Ökad länkning Uppdatering	Resp förening med egen hemsida	
Anslagstavla om bygden		Skylt efter vägen som beskriver bygden på flera språk  Skyltning längs E4	Ev Brobygden	
Projektidéer		Utveckling av Tingshuset: - Vandrarhem - ”Rättegångsföreställningar”		
Projektidéer		Pepparkakslandet		
Samverka med studieförbund vid aktiviteter		Ökar möjligheterna för fortbildning och kulturellt utbud	Resp förening	

